



Orientamento universitario 2016/17:
Economia

Perché scegliere economia?



La Facoltà di **Economia** si rivolge a chi crede che con l'impegno e la passione quotidiani si costruisca una competenza solida, a chi crede di avere un potenziale da mettere in gioco, a chi vuole assumersi un ruolo di responsabilità per sé e per gli altri nella società in cui vive.

Chi sei tu?



Chiara
Economia e
Commercio

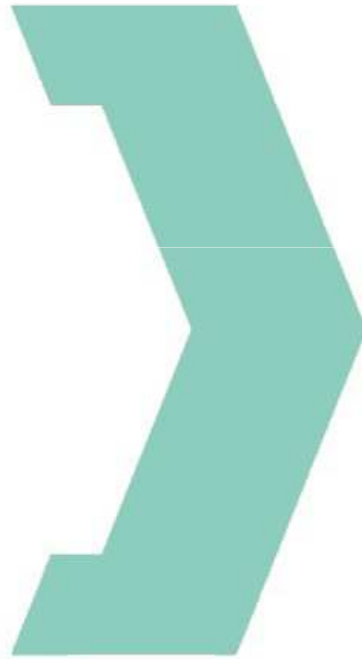


Paolo
Economia e
Management



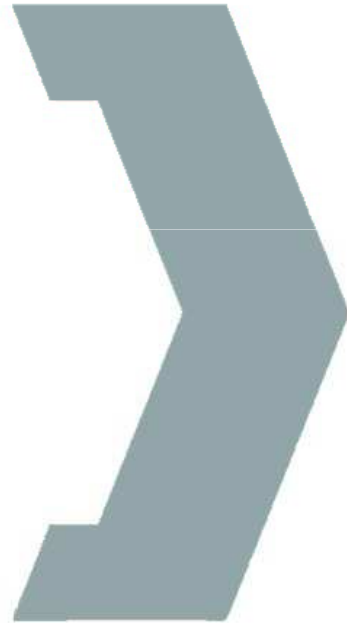
Luisa
Amministrazione,
controllo e finanza
aziendale

Chiara (Economia e Commercio)



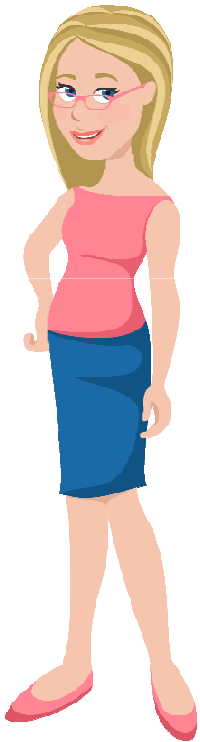
- Appassionata di matematica e diritto
- Ama occuparsi della contabilità familiare
- Le piacerebbe lavorare in un ambiente flessibile
- Vorrebbe avere conoscenze generali per risolvere problemi di carattere economico

Paolo (Economia e Management)



- Ha una spiccata capacità di problem-solving
- Ha una forma mentis di tipo “manageriale-gestionale”
- Elevato interesse per le situazioni inattese
- Appassionato di matematica e diritto

Luisa (Amministrazione, controllo e finanza aziendale)



- Le piacerebbe avere una **visione ad ampio raggio** del sistema economico
- Cerca un profitto economico in tutto ciò che fa
- Le piacerebbe lavorare in un ambiente flessibile
- Appassionato di matematica e diritto



Piano di studi: 1° anno

Diritto pubblico

Diritto privato

Economia aziendale

Matematica generale

Statistica

Microeconomia

Operation management

Informatica

Inglese

Iscrizioni

N. APERTO

Bari Genova Perugia
Torino Bologna

N. APERTO

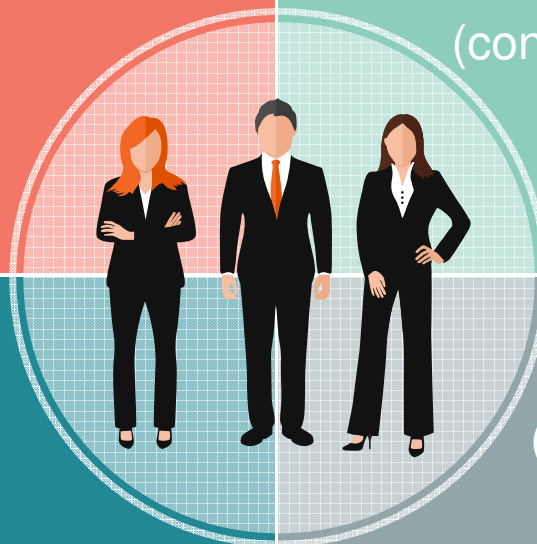
(con test di accertamento delle
conoscenze)
Pisa Pavia

N. CHIUSO

Salerno Torino Trieste

N. CHIUSO

(con sessione primaverile)
Napoli Pescara Modena
Siena Ferrara Bologna



Pubblica o privata?

UNIVERSITÀ PUBBLICA

- ✓ Notevole vantaggio economico (retta, borse di studio, agevolazioni fiscali)
- ✓ Maggiore diffusione
- ✓ Maggiore possibilità di scelta
- ◇ Rapporto docente-studenti elevato
- ◇ Scarsa rete di contatti

UNIVERSITÀ PRIVATA

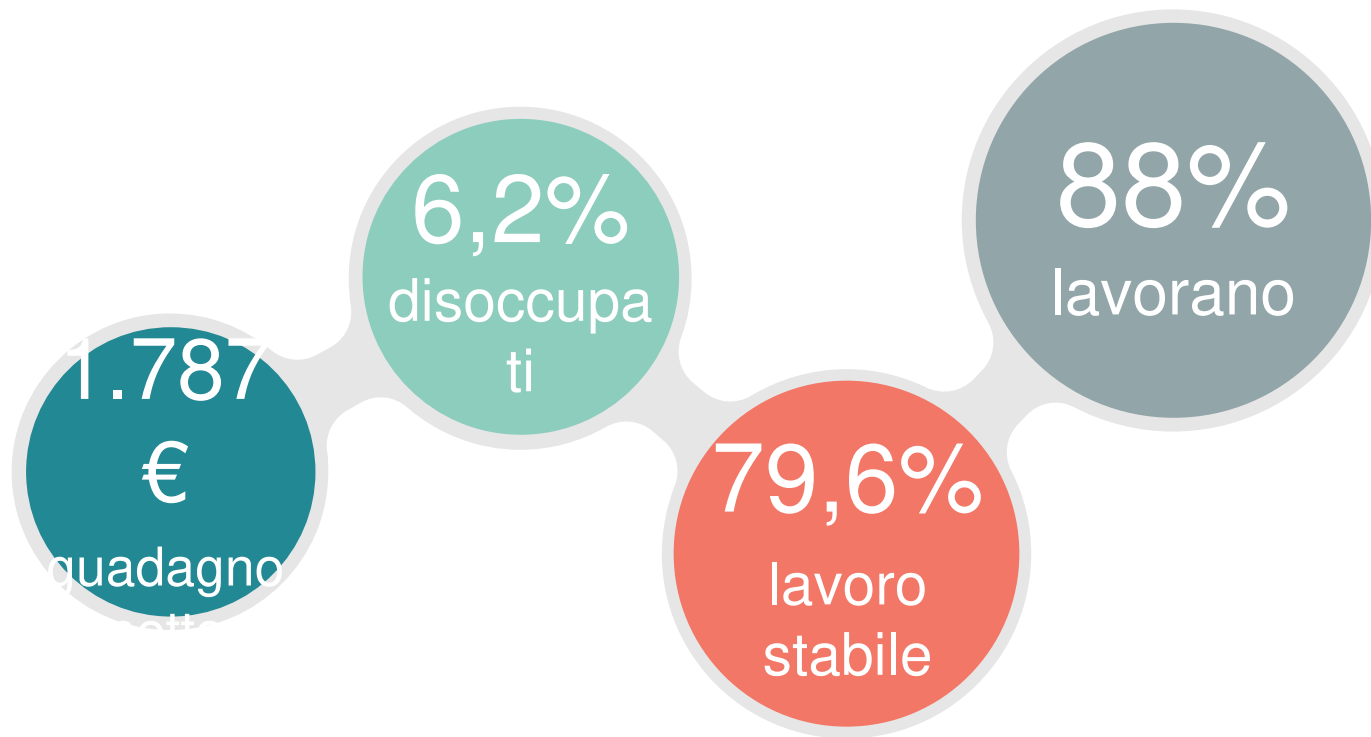
- ✓ Maggiore qualità degli insegnanti
- ✓ Rapporto docente-studenti ridotto (1:8)
- ✓ Maggiore possibilità di accesso
- ✓ Migliore organizzazione
- ✓ Fitta rete di contatti
- ◇ Costo di mantenimento elevato

Quale scegliere?

POSIZIONE	ATENEIO	PROGRESSIONE DI CARRIERA	RAPPORTI INTERNAZIONALI	MEDIA
1	PADOVA	104,0	110,0	107,0
2	MILANO	101,0	109,0	105,0
3	VENEZIA CA' FOSCARI	101,0	108,0	104,5
4	BOLOGNA	110,0	96,0	103,0
5	TRIESTE	103,0	99,0	101,0
6	TRENTO	100,0	99,0	99,5
7	PAVIA	99,0	97,0	98,0
8	MODENA E R. EMILIA	100,0	95,0	97,5
9	MARCHE	105,0	87,0	96,0
10	TORINO	101,0	84,0	92,5

(da "Grande Guida Università 2016/2017 Censis)

Qualche dato...



Grazie per l'attenzione!

ROSARIO MARRAZZO
V A S